

Tableau d'équivalence			
Perçage	Chape 29 mm		Crochet mixte de substitution
	Référence RTN	Référence AL-KO	Type
4T10 83x56	CH040000DB	1275444	CHI35-D
2T17 EA 90	CH040000CB	1275442	CHI35-C
4T17 90x40	CH040000KB	1275443	CHI35-K
4T13 85x44	CH040000FB	1275700	CHI35-F

www.alko-tech.com/rappel-chapes

RAPPEL PRODUITS

CHAPE MIXTE GOETT

Ø 29 mm

Pourquoi ?
Risque de rupture
du brut de fonderie

En savoir plus

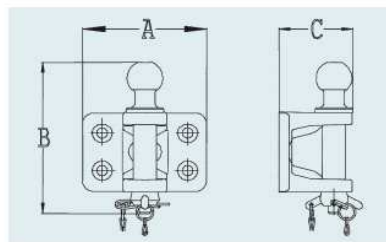
AL-KO
QUALITY FOR LIFE



CHAPES DE REMORQUAGE MIXTES

Homologation routière 94/20/CE + R55

RAPPEL

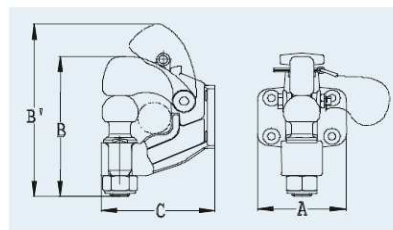


Domaines d'application

- I V.U.L.
- I Véhicules tout terrain

**ARRET COMMERCIALISATION
RAPPEL PRODUIT**

Code article	Désignation	Charge traction maxi boule/axe	Charge d'appui statique	Numéro d'homologation	D/DC	Pour anneaux	Axe Ø	Cotes			⚠
								kg	kg	R55	
1 275 442	Chape mixte 2T17 EA 90	3500 kg	150	0114129	23	42 x 68 / 42 x 76	29	130	175	103	3,1
1 275 443	Chape mixte 4T17 EA 90 x 40	3500 kg	150	0114129	23	42 x 68 / 42 x 76	29	130	175	103	3,1
1 275 444	Chape mixte 4T10,5 EA 83 x 56	3500 kg	150	0114129	23	42 x 68 / 42 x 76	29	130	175	103	3,1
1 275 700	Chape mixte 4T13 EA 85,7 x 44,45	3500 kg	150	0114129	23	42 x 68 / 42 x 76	29	130	175	103	3,1



Domaines d'application

- I Chargeurs télescopiques : remorquer - tirer
- I Véhicules de transport

**PRODUIT DE
SUBSTITUTION**

Code article	Désignation	Charge de traction maxi	Charge d'appui S	Numéro d'homologation	D/DC	Pour anneaux	Cotes			⚠	Version jaune RAL 1018
							kg	kg	R55		
1 275 073	crochet combi 8940 2 trous Ø17 EA 90	3 500	340	0112211	31	42x68 / 42x76	122	210/245	160	5,5	1 275 439
1 275 074	crochet combi 8941 4 trous Ø11 EA 83x56	3 500	340	0112211	31	42x68 / 42x76	122	210/245	160	5,5	-
1 275 075	crochet combi 8942 4 trous Ø13 EA 85x44	3 500	340	0112211	31	42x68 / 42x76	122	210/245	160	5,5	-
1 275 076	crochet combi 8943 4 trous Ø17 EA 90x40	3 500	340	0112211	31	42x68 / 42x76	122	210/245	160	5,5	1 275 492
1 275 077	crochet combi 8944 4 trous Ø17 EA 90x50	3 500	340	0112211	31	42x68 / 42x76	122	210/245	160	5,5	-